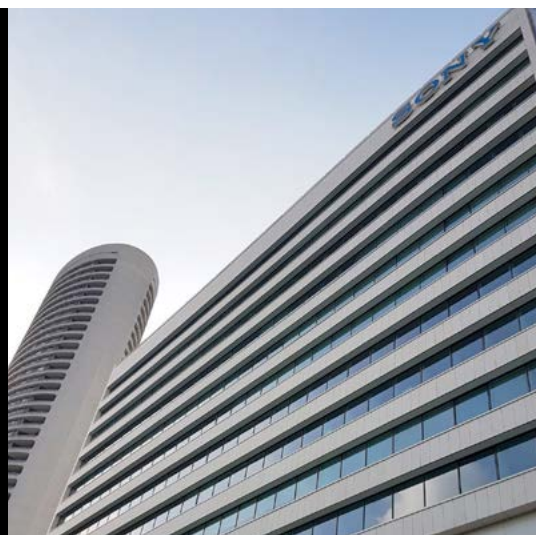
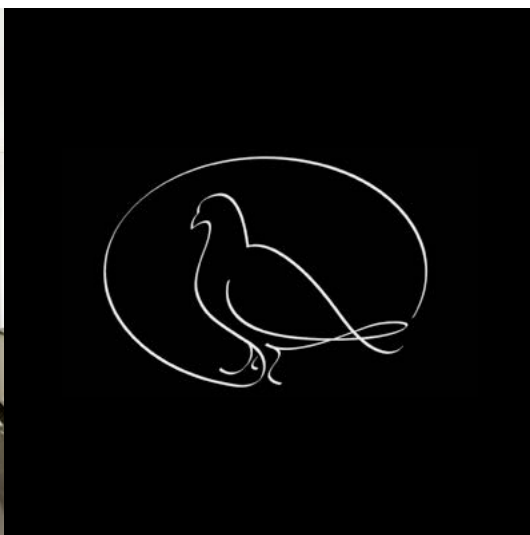


ESPECIFICACIONES DE LIMPIEZA,  
PROTECCIÓN Y MANTENIMIENTO POST-COLOCACI3N  
CON PRODUCTOS FILA

# PIEDRA PALOMA



**FILA**<sup>®</sup>  
surface care solutions

Available on the  
App Store

Get it on  
Google play

[filasolutions.com](https://www.filasolutions.com)



## PIEDRA PALOMA

Acabados BRUSHED y HONED

### LIMPEZA FINAL DE OBRA

Una vez colocado el material es fundamental realizar una correcta limpieza final de obra. Esta operación se realiza para eliminar residuos de la colocación y residuos superficiales del material.

*Producto:* **CLEANER PRO**

**Detergente neutro concentrado biodegradable, con alto poder de limpieza.**

*Dilución:* diluir 1 parte de producto en 30 partes de agua (con suciedad normal)

*Rendimiento:* según la dilución (diluido 1:30: 1 litro cada 30 m<sup>2</sup>)

*Aplicación:* Barrer bien la superficie y mojarla con agua. Distribuir **CLEANER PRO** diluido en agua según el nivel de suciedad. Dejar actuar durante unos minutos. Frotar la superficie con un cepillo suave o con máquina rotativa provista de disco blanco. Recoger los residuos con una bayeta o un aspirador de líquidos y aclarar al final con agua.



### PROTECCIÓN

Después de una correcta limpieza final de obra se recomienda proteger adecuadamente el material eligiendo según el tipo de protección deseada:

#### **Protección hidrorrepelente con efecto natural**

*Contra la humedad y los daños de los agentes atmosféricos (verdín, musgo, moho, humedades, líquenes, etc.). Sin película, no altera el aspecto del material.*

*Ambientes:* pavimentos exteriores; revestimientos interiores y exteriores;

*Producto:* **HYDROREP ECO**

**Protección ecológica hidrorrepelente con efecto natural**

*Rendimiento:* 1 litro cada 15 m<sup>2</sup> aprox.

*Aplicación:* aplicar puro con una brocha u otro aplicador de modo uniforme incluyendo las juntas. Antes del secado del producto eliminar el eventual residuo superficial de producto no absorbido con un paño suave.



# PIEDRA PALOMA

## Acabados BRUSHED y HONED

### Protección hidro-olerorepelente con efecto natural

*Contra la penetración en profundidad de manchas orgánicas y contra humedades y agentes atmosféricos; facilita el mantenimiento del material. Sin película, no altera el aspecto del material.*

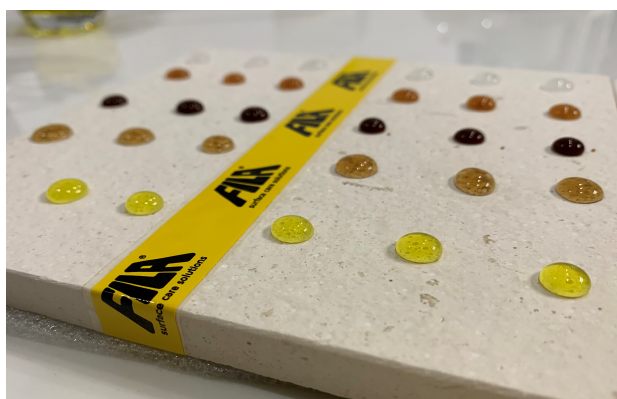
*Ambientes: pavimentos, revestimientos y elementos (encimeras, mesas, etc.) interiores y exteriores.*

**Producto: MP90 ECO XTREME**

### Protección extrema hidro-oleorepelente ecológica con efecto natural

**Rendimiento:** 1 litro cada 15 m<sup>2</sup> aprox.

**Aplicación:** Aplicar con una brocha u otro aplicador de modo uniforme incluyendo las juntas. Antes del secado del producto eliminar el eventual residuo superficial de producto no absorbido con un paño suave.



## MANTENIMIENTO

El mantenimiento tiene la importante finalidad de eliminar la suciedad, eliminar manchas que hayan podido penetrar ligeramente, eliminar ataques ácidos, renovar el brillo del material, etc. Un correcto mantenimiento garantiza una vida más larga al material.

### Limpieza ordinaria:

Se recomienda utilizar cada vez que se friegue el pavimento, un detergente neutro con alto poder de limpieza como **CLEANER PRO**, garantizando una limpieza rápida y eficaz, respetando al mismo tiempo el tratamiento.

### Eliminar suciedad y manchas:

**Suciedad orgánica intensa: PS87 PRO** elimina suciedad orgánica superficial muy incrustada

**Verdín (musgo, moho, líquenes): ALGACID** elimina rápidamente incrustaciones de verdín.

**Manchas localizadas de grasa y aceite: NO SPOT**, quitamanchas específico en spray.

**Manchas de color: SR95** elimina las manchas de color como café, rotulador, tintes, etc.

**Manchas de óxido: NO RUST** elimina las manchas de óxido superficial.

**Restos de silicona: ZERO SIL** elimina residuos y cercos de silicona.

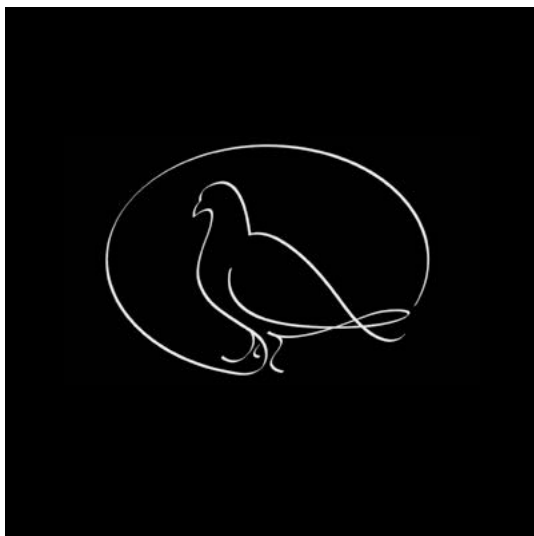
**Ataques ácidos: MARBLE RESTORER**, kit para la restauración de agresiones por sustancias ácidas

## DETERGENTES

- CLEANER PRO** Detergente concentrado neutro FILA CLEANER PRO (pH 7.2 10% solución en agua; densidad 1,005 kg/L), contiene menos del 5% de tensioactivos aniónicos y menos del 15% de tensioactivos no iónicos. Para pavimentos y revestimientos, interiores y exteriores. Para todo tipo de materiales, incluido el más delicado.
- PS87 PRO** Detergente alcalino concentrado FILA PS87 PRO (pH: 12.7 densidad: 1.010 kg/L), contiene jabones inferiores al 15%. Para pavimentos y revestimientos, interiores y exteriores. Para materiales resistentes o compatibles a detergentes de naturaleza básica.

## PROTECTORES

- HYDROREP ECO** Protector hidrorrepelente con efecto natural sin disolventes FILA HYDROREP ECO, compuesto por una mezcla de emulsiones siloanicas dispersas en agua (densidad: 0,992 kg/L pH: 7) para barro, gres extrusionado, ladrillo cara vista, piedra natural no pulida, monocapa, cemento; Para superficies horizontales y verticales, interiores y exteriores. No crea película superficial, resistente a los rayos UV, no amarillea (según norma ASTM G154), transpirable (según norma EN ISO 7783-2), no altera el nivel de gloss del material (según norma ASTM D523-08), es anti-eflorescencias, crea una barrera anti-verdín certificada por test realizados según método UNI EN ISO 846:1999. Puede ser aplicado en situaciones de humedad residual, certificado GEV-EMICODE® y marcado EC1Plus, contribuye al alcance de los créditos LEED,
- MP90 ECO XTREME** Protector hidro-oleorepelente con efecto natural sin disolventes hidro-carbúricos FILA MP90 ECO XTREME, compuesto por resinas orgánicas en suspensión acuosa (densidad: 1.004 kg/L; pH: 9.9). No altera el aspecto del material. Para todo tipo de piedra natural en cualquier acabado, mármol, granito, cerámica craquelé, cemento y derivados. Para superficies interiores y exteriores. No crea película superficial, resistente a los rayos UV, no amarillea e imparte una protección duradera en el tiempo (según norma ASTM G154), transpirable (según norma EN ISO 7783-2), no altera en modo sustancial el nivel de deslizamiento del material (según norma ASTM C 1028-2007 [E2010] y BS 7976-2 2002), no altera el nivel de gloss del material (según norma ASTM D523-08), puede ser aplicado en situaciones de humedad residual, certificado GEV-EMICODE® y marcado EC1Plus, contribuye al alcance de los créditos LEED, idóneo al contacto con los alimentos.



surface care solutions

**FILA INDUSTRIA CHIMICA SPA**

35018 San Martino di Lupari, Padova IT

T +39 049 94 67 300

info@filasolutions.com

**Fila España Industria Química S.L.**

12592 Chilches (Castellón)

t +34 964.590101

e filaespana@filasolutions.com

**filasolutions.com**